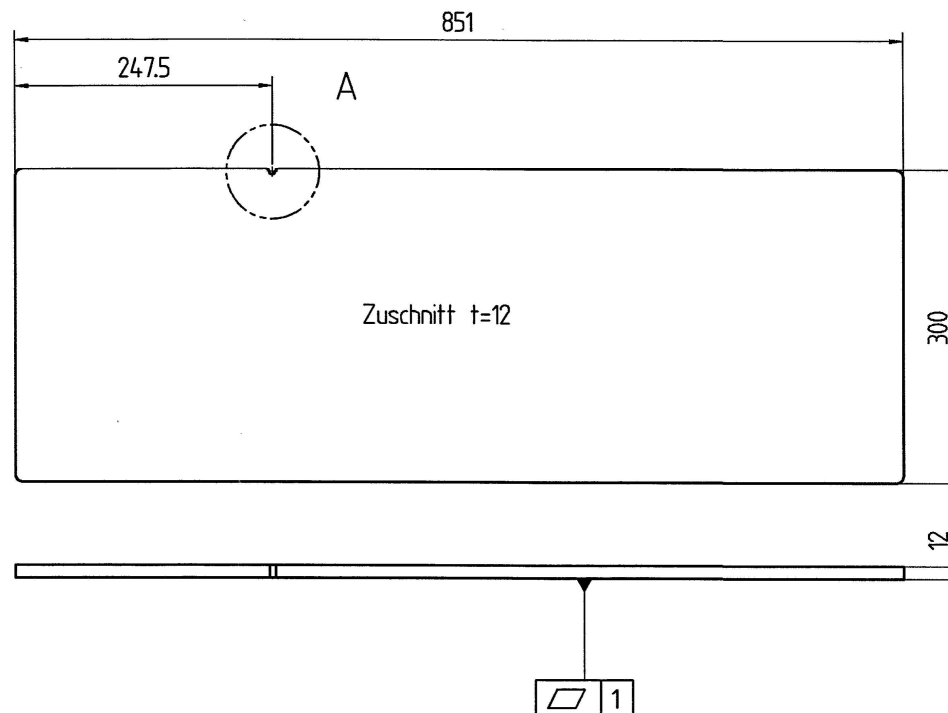
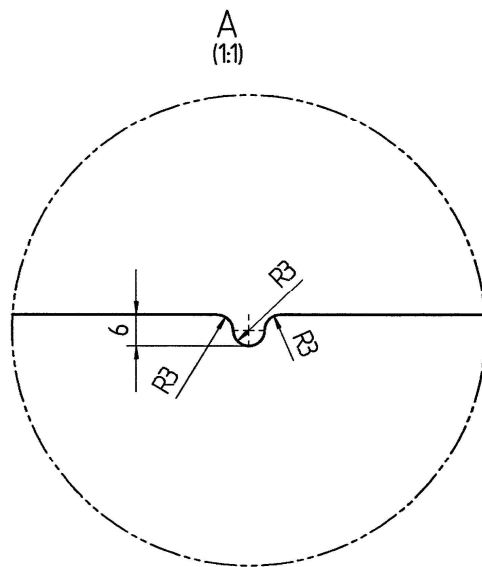


dne: - 1 -11- 2017
PROVEDLA
JANA PROKEŠOVÁ

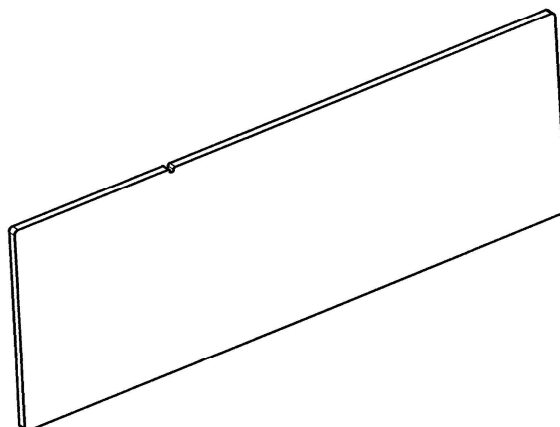


16-11-2017
ARCHIV

O

2M/17/00990

NEKOTOUVANE POLOMERY $R=6$
unbemaßte Radien $R=6$



AT-Fase/Rundg. 		Projektionsmethode 		00		T78285			
Allgemeintoleranz (AT) mittel				Index		Änderungsbeschreibung		Änd.-Nr.	
Maßbereich Längenmaß ±AT -30 -120 -400 -1000 -2000 -4000 >4000 0.2 0.3 0.5 0.8 1.2 2 3				Prüfmaß		Werkstoff: S235JRG2-EN10025 BL12A EN10029 8032014		Gewicht: in kg	
Maßbereich Winkelmaß ±AT -10 -50 -120 -400 >400 1° 30' 20' 10' 5'				Hilfsmaß ()		Rohrteil-Nr.:		24	
Form- und Lagetoleranz (FT)				Bearb. 22.02.2016 K.Schnitzer		Benennung:		Series	
Maßbereich -30 -120 -400 -1000 -2000 -4000 >4000 FT 0.5 0.8 1.2 2 3 4 5				Geprüft 17.03.2016 M.Vahner		Platte		Maßstab	
Form und Lage ISO 1101 ○ Rundheit = $\frac{1}{2}$ Durchm.-Tol. ⊥ ∠ < - □ ⊙ ≠ // ⊕ ≠ FT				Genehm. 06.04.2016 S.Henzel		Querverbindung MM		1:5	
				F.gepr. 22.03.2016 K.Fakesch		Zeichnungsnummer		1:1	
						/		Blatt:	
						/		1	
Sparschen: DE				Vertrauliche Unterlage Schutzvermerk ISO 1606 beachten		52314461314		von: 1	
				Ers.f.		Urspr.			

Freigegeben

3127701/D2D/001/00

A3

	70391 / 1934 / VAOPE-1001
--	---------------------------